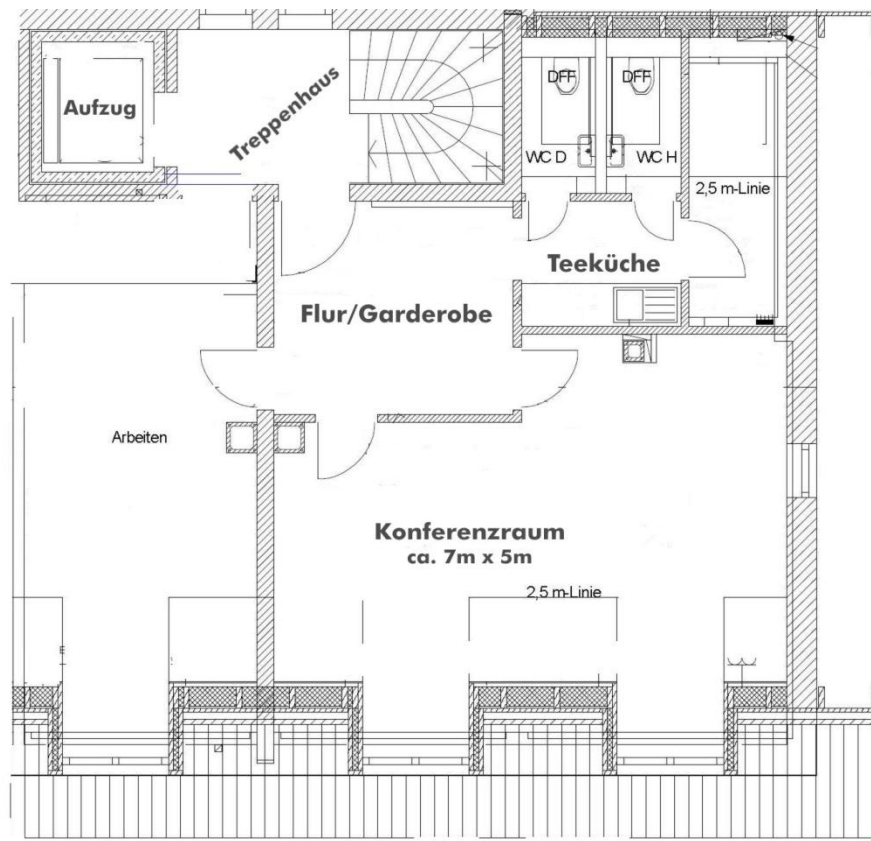


# Tagungsraum für Seminare und Vorträge in bester Lage

FQL bietet Ihnen einen Konferenzraum in zentraler Lage, nur wenige Gehminuten vom Nymphenburger Schloss entfernt. Der Tagungsraum ist mit öffentlichen Verkehrsmitteln gut zu erreichen (Tram 17, Bus 51, 151). Direktfahrt von Hauptbahnhof in nur 20 Minuten bis Haltestelle Maria-Ward-Str. (von dort 4 Min. Fußweg). Ausreichend Parkplätze sind nur etwa 5 Min. Fußweg vom Veranstaltungsort entfernt.

Für Ihre erfolgreiche Veranstaltung mit Kunden oder Mitarbeitern, Ihr Seminar oder eine Produktpräsentation – unser Besprechungs- und Seminarraum lässt sich Ihren Anforderungen und Wünschen flexibel anpassen. Egal ob Sie einen Seminar-/Tagungsraum bis 12 Personen benötigen, oder aber einen Vortrags- bis max. 20 Personen buchen möchten ... Internet per W-LAN ist immer inklusive. Außerdem steht Ihnen unsere umfangreiche Präsentations- und Konferenztechnik zur Verfügung. Der Tagungsraum ist direkt mit dem Aufzug erreichbar. Getränkeservice oder aber individuelles Catering nach Ihren Wünschen runden unseren Konferenzservice ab.

## Grundriss:

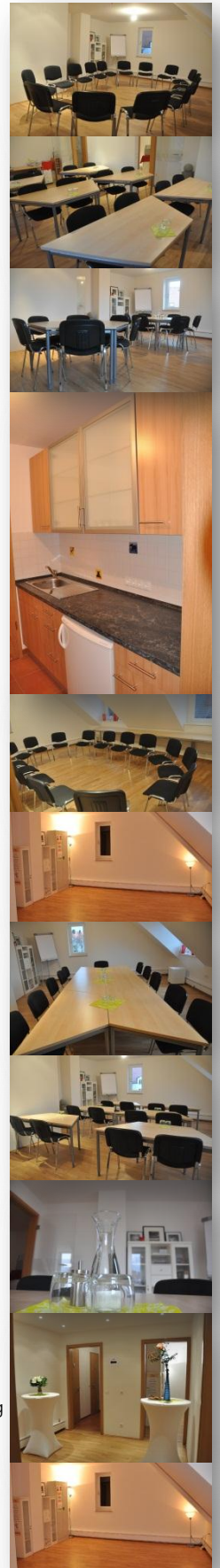


## Unser Angebot

(diese Leistungen sind in allen Preismodellen **kostenfrei** enthalten):

- Besprechungs- und Seminarraum für 2 bis 12 Personen
- Vortragsraum für 8 bis 20 Personen
- Inklusive flexibler Möblierung (Tische/Stühle)
- Inklusive Flipchart
- Inklusive Overhead
- Inklusive Beamer
- Inklusive Moderationskoffer
- Kostenfreier Internetzugang
- Firmenschilder/-wegweiser auf Wunsch
- Catering je nach Dauer Ihrer Veranstaltung

Nutzung auch abends und am Wochenende möglich



## Eindrücke/Beispiele Einsatzmöglichkeiten



Eingangsbereich



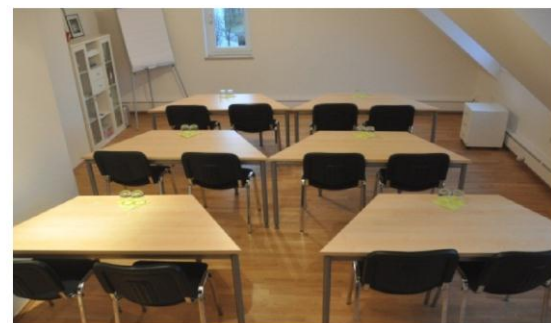
Teammeeting mit bis zu 6 Personen



Teammeeting mit bis zu 12 Personen – an 2 Tischen



Teammeeting mit bis zu 12 Personen



Workshop oder Training bis zu 12 Personen



Stuhlkreis bis zu 15 Personen



Vortrag bis zu 20 Personen



## Pauschalpreise inkl. Zusatzleistungen



1/1 Tag Seminar	1/2 Tag Seminar
<ul style="list-style-type: none"> <li>• 1x Vormittags-Kaffeepause</li> <li>• 1x Nachmittags-Kaffeepause</li> <li>• 1x Tagungsraum</li> <li>• 2x Getränke pro Person im Preis enthalten</li> </ul>	<ul style="list-style-type: none"> <li>• 1x Begrüßungskaffee/Tee</li> <li>• 1x Tagungsraum</li> <li>• 1x Kaffeepause</li> <li>• 2x Getränke pro Person im Preis enthalten</li> </ul>
1 – 6 Personen: 45,00 €/p.P.	1 – 6 Personen: 35,00 €/p.P.
7 – 12 Personen: 35,00 €/p.P.	7 – 12 Personen: 25,00 €/p.P.

Nutzung der Teeküche, Geschirr (Tassen, teller, Löffel usw.), Kaffeeautomat für Kaffee, Espresso, Cappuccino und Latte Macchiato sowie Endreinigung ist in den Preisen enthalten.



Vortrag – Basis	Vortrag inkl. <b>Zusatzleistungen</b>
<ul style="list-style-type: none"> <li>• 1x Tagungsraum</li> <li>• 1x Welcome-Drink</li> </ul> <p>Maximale Dauer bis 22:00 Uhr</p>	<ul style="list-style-type: none"> <li>• 1x Tagungsraum</li> <li>• 1x Welcome Drink</li> <li>• 1x After-Speech-Getränk</li> <li>• 1x After-Speech-Snack</li> </ul>
8 – 13 Personen: 9,00 €/p.P.	8 – 13 Personen: 16,00 €/p.P.
14 – 20 Personen: 7,00 €/p.P.	14 – 20 Personen: 12,00 €/p.P.

### Tagungsraum-Miete **ohne** Zusatzleistung:

8 – 18 Uhr:	180,00 €
8 – 13 Uhr oder 13 – 18 Uhr:	120,00 €
18:30 – 22:00 Uhr:	80,00 €



**Hinweis:** Trainer/Referenten mit längerer Anreise können das [1-Zimmer-Appartement \(30 m<sup>2</sup>\)](#) direkt neben den Seminarräumen mieten. Preise und Verfügbarkeit auf Anfrage.

Ihnen gefallen die Räumlichkeiten, das Ambiente und/oder das Angebot?  
Zögern Sie nicht, uns Ihre besonderen Wünsche mitzuteilen. Wir freuen uns darauf..

